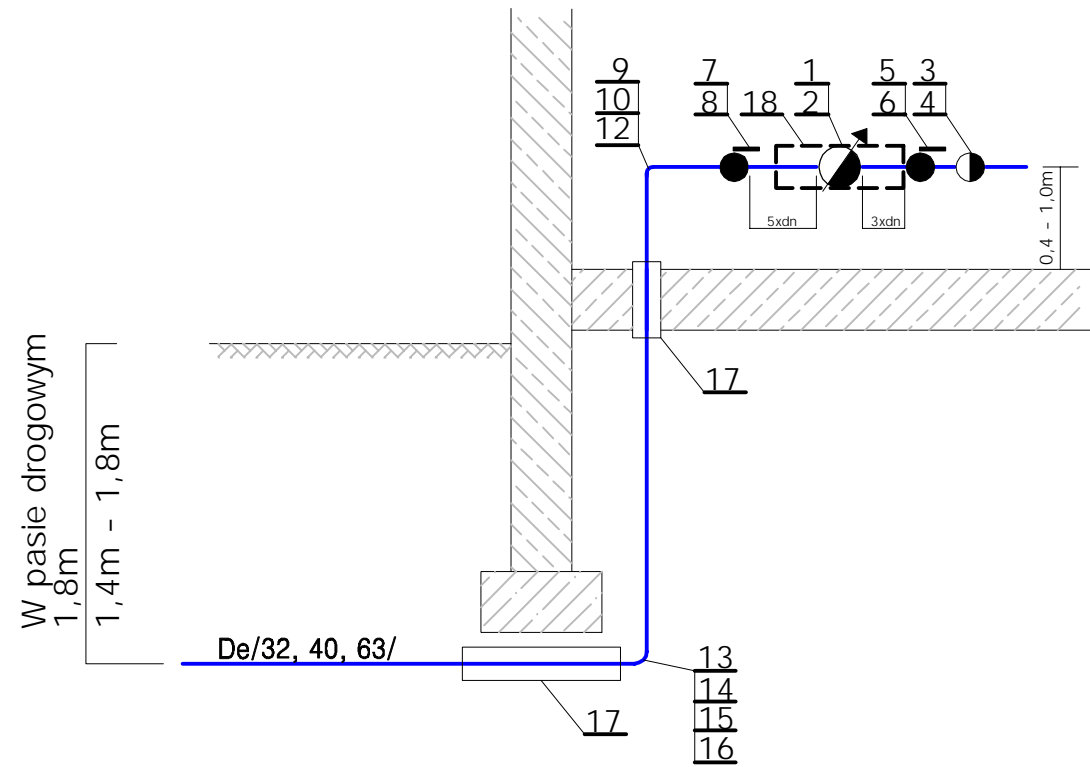
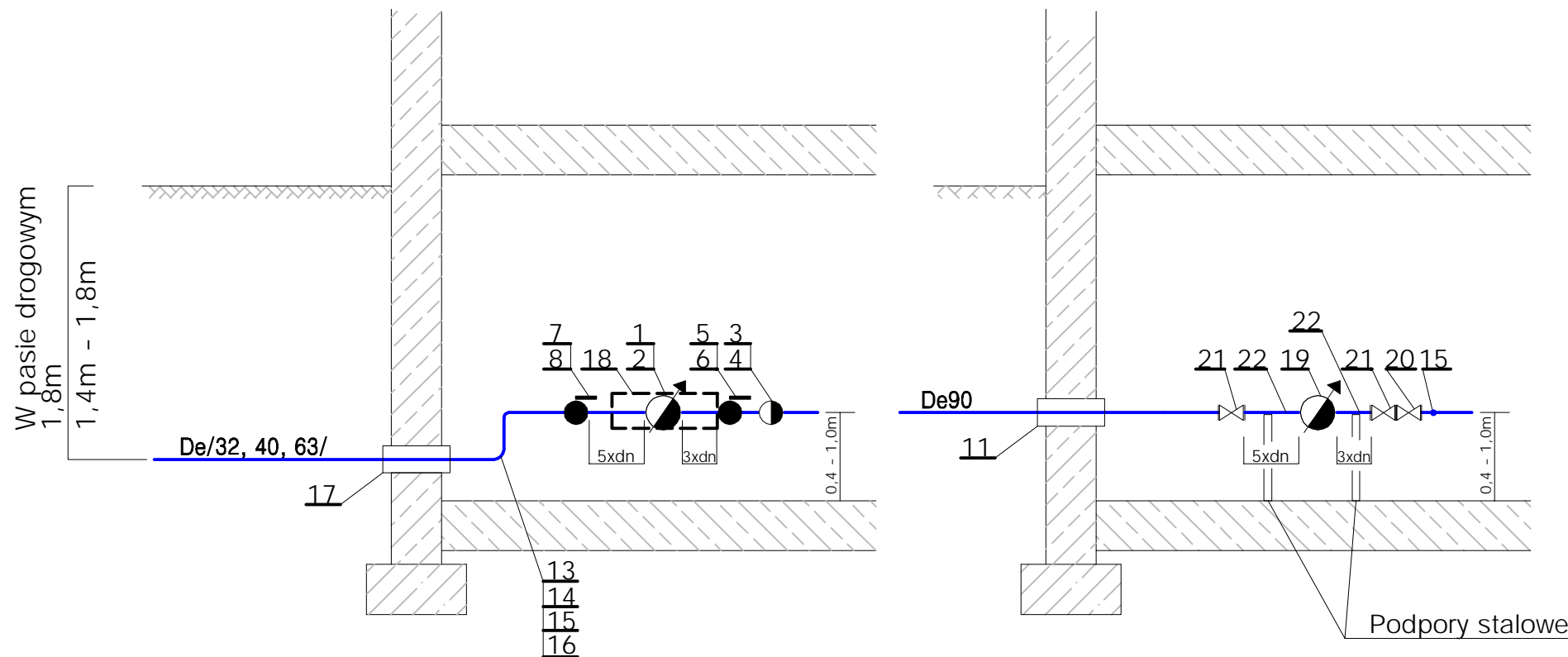


SCHEMAT WĘZŁA WODOMIERZOWEGO W1
W BUDYNKU NIEPODPIWNICZONYM



SCHEMAT WĘZŁA WODOMIERZOWEGO W2
W BUDYNKU PODPIWNICZONYM



Zestawienie węzłów wodomierzowych W1 W2					
Średnica przyłącza	Średnica zaworów odcinających	Średnica zaworu antyskażeniowego	Średnica wodomierza	Typ węzła	Ilość
De32 PE	Dn 25	Dn 25	Dn 25	W1	14
De32 PE	Dn 25	Dn 25	Dn 25	W2	21
De 40 PE	Dn 25	Dn 25	Dn25	W1	2
De 40 PE	Dn 25	Dn 25	Dn 25	W2	8
De 63 PE	Dn 40	Dn 40	Dn 40	W1	0
De 63 PE	Dn 40	Dn 40	Dn 40	W2	3
De 90 PE	Dn 80	Dn 80	Dn 80	W1	0
De 90 PE	Dn 80	Dn 80	Dn 80	W2	4

l.p	Nazwa	szt
1	Wodomierz jednostrumieniowy dn 25	1
2	Wodomierz jednostrumieniowy dn 40	1
3	Zawór antyskażeniowy dn 25	1
4	Zawór antyskażeniowy dn 40	1
5	Zawór kulowy z odwodnieniem dn 25	1
6	Zawór kulowy z odwodnieniem dn 40	1
7	Zawór kulowy dn 25	1
8	Zawór kulowy dn 40	1
9	Kolano elektrooporowe PE/stal z gwint. zewnątrz. 90 d 32/ dn 25	1
10	Kolano elektrooporowe PE/stal z gwint. zewnątrz. 90 d 40 / dn 25	1
11	Rura ochronna PE d 200 l =0,8m	1
12	Kolano elektrooporowe PE/stal z gwint. zewnątrz. 90 d 63/ dn 40	1
13	Kolano elektrooporowe PE 90 d 32	1
14	Kolano elektrooporowe PE 90 d 40	1
15	Tuleja kołnierzowa PE De/dn 90/80 z kołnierz. luźnym De /dn90/80 stal PN 10	1
16	Kolano elektrooporowe PE 90 d 63	1
17	Rura ochronna PE d 90 l =0,8m	2
18	Konsola pod zestaw wodomierzowy	1
19	Wodomierz sprzężony kołnierzowy dn 80	1
20	Zawór zwrotny antyskażeniowy kołnierzowy dn 80	1
21	Zasuwa kołnierzowa dn 80 PN 16 żel. sferoidalne	2
22	Króciec dwukołnierzowy FF dn 80 PN 16 L= 500 mm	2

Projektant	Tadeusz Foremniak	Uprawnienia	239/94/UW	Specjalność	instalacyjno - inżynierska	Podpis	
Asystent	mgr inż. Piotr Mrugalski	Uprawnienia		Specjalność		Podpis	
Sprawdzający	mgr inż. Anna Prokopowicz	Uprawnienia	854/94/UW	Specjalność	instalacyjno - inżynierska	Podpis	
Nazwa obiektu	PRZEBUDOWA WODOCIĄGU I KANALIZACJI SANITARNEJ W UL. WOJSKA POLSKIEGO BYSTRZYCA KŁODZKA			Skala	1:500	Stadium	P.B.
Nazwa rysunku	WĘZŁY WODOMIERZOWE W1 i W2			Investor	ZWIĘK BYSTRZYCA KŁODZKA		
		Data	02.2016r.	nr rysunku	T-14		