

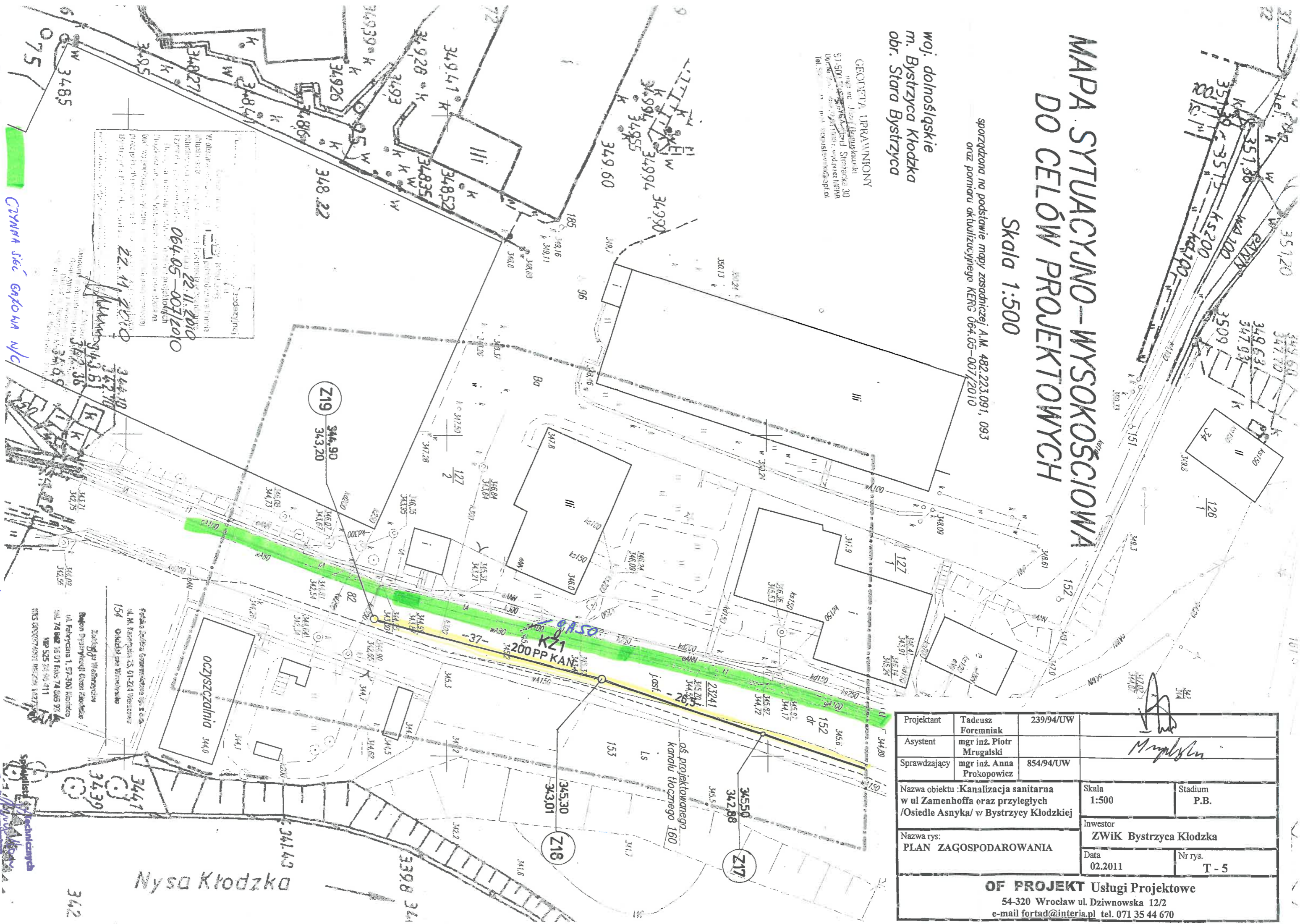
MAPA SYTUACYJNO-WYSOKOŚCIOWA DO CELÓW PROJEKTOWYCH

Skala 1:500

sporządzona na podstawie mapy zasadniczej A.M. 482.223.091, 093
oraz pomiaru aktualizacyjnego KERG 064.05-007/2010

woj. dolnośląskie
m. Bystrzyca Kłodzka
obr. Stara Bystrzyca

GEODEZYJA I PRAMIANIOWY
mgr inż. Jacek Bogusławski
ul. Słowackiego 30, 57-500 Bystrzyca Kłodzka
tel. 71 35 44 670



Załącznik do projektu nr 5 do projektu nr 13/2016

Wzrostanie powierzchni...
064.05-007/2010
22.11.2010
22.11.2010

Systemy Wodociągowe
Biuro Projektowe Gerni-Konstrukcje
ul. Fabryczna 1, 57-300 Kłodzko
tel. 74 842 16 97 fax 74 845 93
NIP 525 20 90 111
MKS GOSPODARSTWA WODNIA 14277

Projektant	Tadeusz Foremniak	239/94/UW	
Asystent	mgr inż. Piotr Mrugański		
Sprawdzający	mgr inż. Anna Prokopowicz	854/94/UW	
Nazwa obiektu: Kanalizacja sanitarna w ul. Zamenhoffa oraz przyległych /Osiedle Asnyka/ w Bystrzycy Kłodzkiej		Skala 1:500	Stadium P.B.
Nazwa rys: PLAN ZAGOSPODAROWANIA		Inwestor ZWiK Bystrzyca Kłodzka	
		Data 02.2011	Nr rys. T-5
OF PROJEKT Usługi Projektowe 54-320 Wrocław ul. Dziwnowska 12/2 e-mail fortad@interia.pl tel. 071 35 44 670			

Nysa Kłodzka